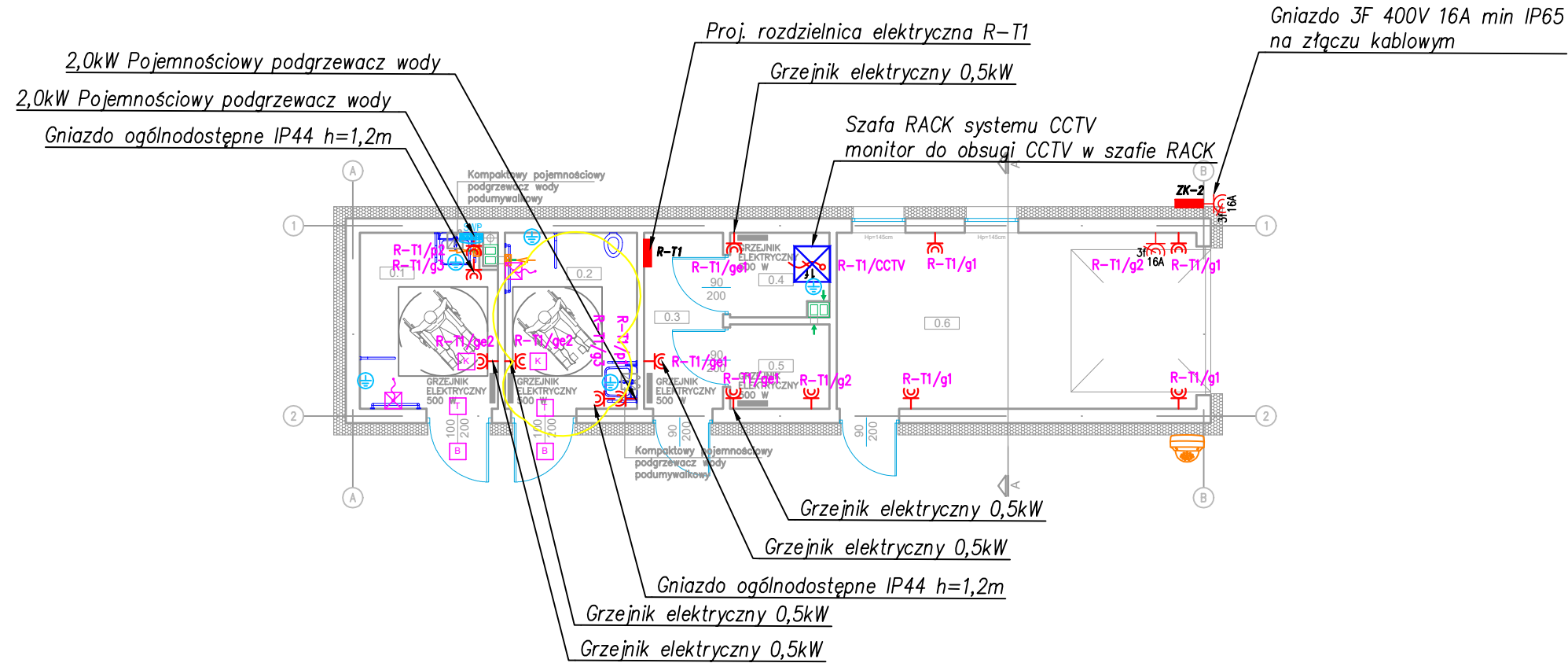





BUDYNEK TECHNICZNY



- | | |
|---|---|
| TP2/g3 | nazwa rozdzielnicy/ nr obwodu |
| 1f | wypust instalacji elektrycznej 1-faz
zapas przewodu 1,0m |
|  | gniazdo 3-fazowe 16A n_t |
|  | gniazdo elektryczne IP44 16A p_t |
|  | gniazdo elektryczne IP20 16A pojedyncze p_t |

Instalacja połączeń wyrównawczych

- połączenie wyrównawcze przewodem LgY6mm²
- szyna wyrównania potencjałów SWP

Instalacja przyzywowa toaleta dla niepełnosprawnych




- | | |
|---------------------------------------|----------------------------|
| <input type="checkbox"/> K | kasownik |
| <input checked="" type="checkbox"/> X | włącznik pociągowy |
| <input type="checkbox"/> B | lampka czerwona z bucikiem |
| <input type="checkbox"/> T | transformator |

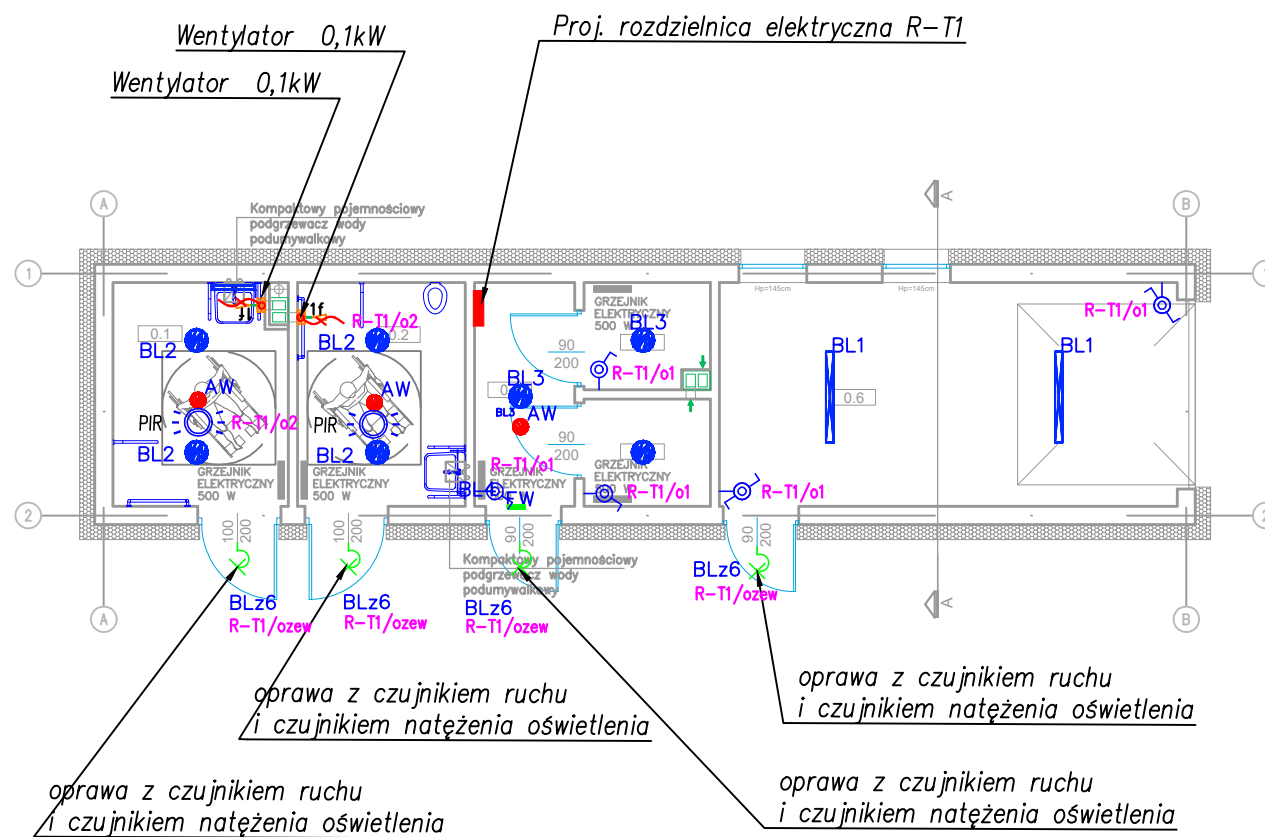
Instalacja oświetleniowa

-  łącznik schodowy p/t IP44
 łącznik jednobiegunowy p/t IP44
 PIR czujnik ruchu PIR 360°

Lista oprav (Bud. techniczny)				
	Indeks	Producent	Nazwa artykułu	Moc przyłączeniowa
	BL1	BEE-LIGHT	ASTER CC INOX N PC FRZ MW IP65 840 40-72 1200	22 W
	BL2	BEE-LIGHT	FREESIA O N-ML PLX IP44 WH 840 22 D300	20 W
	BL3	BEE-LIGHT	FREESIA O N-ML PLX IP44 WH 840 31 D300	28 W
	BL4	BEE-LIGHT	ORCHID K2 PLX IP44 ALU 840 10 575	14 W
	BLz6	BEE-LIGHT	MALLOW K PC IP65 WH 840 16 322 CMW	13 W
	AW	AWEX	AXNO/E/2W	2 W
	EW	AWEX	ETS/C/1W/SA	1 W

Instalacja monitoringu wizyjnego CCTV

- | | |
|---|--|
|  | <i>kamera monitoringu wizyjnego CCTV</i> |
|  | <i>stanowisko monitoringu wizyjnego CCTV</i> |
|  | <i>szafa typu RACK systemów teletechnicznych</i> |



<div><div><div>Usługi Wykonawczo-Projektowe</div><div>Adam Kłoskowski</div></div></div>		
<div><div><div>biuro: 15-082 Białystok, ul. Świętojańska 12A lok.01</div><div>tel. 693 977 787</div></div><div><div>email:biuro@miastoprojekt.eu</div></div></div>		
NAZWA INWESTYCJI:		
BUDOWA WIEŻY WIDOKOWEJ, TĘŻNI SOLANKOWEJ, BUDYNKU HIGIENICZNO-SANITARNEGO, BUDYNKU TECHNICZNEGO, BUDYNKU		
MAGAZYNOWO-TECHNICZNEGO WRAZ Z		
ZAGOSPODAROWANIEM TERENU I INFRASTRUKTURĄ TOWARZYSZĄCĄ W RAMACH ZADANIA PM. "BUDOWA		
ZBIORNIKA RETENCYJNEGO WRAZ Z		
INFRASTRUKTURĄ TECHNICZNĄ W MIEJSCOWOŚCI ORLA - ETAP II"		
LOKALIZACJA:		
jednostka ewidencyjna Orla		
obręb ewidencyjny Orla, identyfikator 200306_2_0013		
STADIUM: PROJEKT ARCHITEKTONICZNO-BUDOWLANY		
NAZWA RYSUNKU:		
BUDYNEK TECHNICZNY		
-INSTALACJE ELEKTRYCZNE		
BRANŻA ELEKTRYCZNA		PODPIS:
PROJEKTANT:		
mgr inż. Marek Prokopiuk		
nr upr.: PDL/0068/PBE/18		
WSPÓŁPRACA:		
DATA	SKALA	NR RYS.
01.07.2025r.	1:100	E-3